

ユニットAと名コンビで広く採用されています。

屋外型消火設備表示灯装置

ソーラーバッテリー

YSB-ANP型

本体価格(税別) **29,400円** ※取付工事費別途

※YDA-75CM・75CE・75CH・75S・75CA・75CAJ・75CAJII・75CGの付属品として(一財)日本消防設備安全センターの承認を受けています。

※危険物仕様にも対応しています。

太陽エネルギーを利用した屋外型消火設備専用の表示灯装置です。高性能太陽電池とともに蓄電池(密閉型ニッケル、カドミウム蓄電池)を内蔵していますので、夜間も点灯させることができます。

仕様・構造

	YSB-ANP型
外形寸法(HXWXD)	190×135×45mm
質 量	0.6kg
蓄電池容量	2.4V 2,200mAh
太陽電池容量	3.8V 1.9W
最小日射量	80cal/cm ² day
設置可能地域	全国可能
無日射点灯時間	約10日間

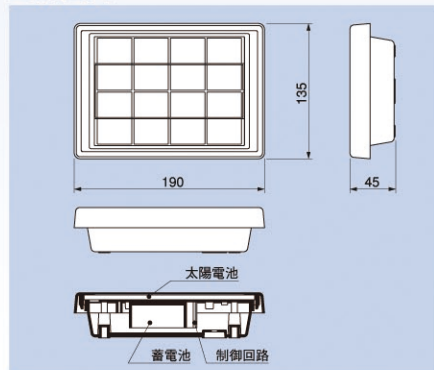
特 長

- 消火設備用の専用配線は不要ですから、取付工事が簡単です。
- ランニングコストがかからず、省エネタイプのすぐれものです。
- 一体構造ですから保守管理が容易です。
- 雨天連続1週間でも点灯を維持します。
- 高い信頼性が評価されています。

設置上の注意と保守管理

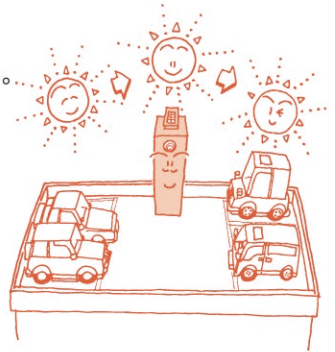
- 陽当たりの良い場所に設置してください。
 - 太陽電池の表面が水平になるように取付けてください。
 - チリやホコリの多い環境では、定期的に受光面を清掃してください。
 - 蓄電池容量が少なくなるとランプが点滅します。受光面の点検または蓄電池を交換してください。
- ※ソーラーバッテリーだけを分離して(分離型)使用することもできます。

構造図



■設置場所をチェックしてください■

1日のうちで太陽の光が良く当たるところに設置してください。建物の陰や、光りをさえぎるものがある場所に設置すると、発電量の不足で点灯しないことがあります。



■設置上の注意事項 Q&A ■

Q: 満充電すれば何日も持ちますか?

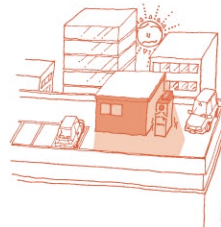
A: 10日間持ちます。

Q: 満充電に必要な日数は?

A: 快晴でおよそ2日間です。

快晴以外は薄曇り=およそ4日間

曇り=およそ20日間と考えてください。



Q: 快晴2日間とは直射日光何時間が必要ですか?

A: およそ4時間/日です。

Q: 設置環境の判断は?

A: およそ2時間/日以上の場合を選定してください。

Q: 2時間/日は?

A: 設置したい場所から上空を眺めて、視界の1/2以上の空が見渡せればOKです。

防災設備使用上のご注意

警告 死亡または重傷を負う可能性がある状況を示す。

- ◎ 取扱説明書を十分理解するとともに正しい取扱いを厳守し、緊急時の使用に備えてください。緊急時に、消火活動や停止活動および避難活動等の対応が容易になります。
- ◎ 定期点検制度に基づき、有資格者(消防設備士および消防設備点検資格者)による定期的な保守点検が

- 必要です。有資格者による定期点検を行わなかった場合は正常な機能維持ができず、緊急時の消火活動・避難活動に支障をきたします。
- ◎ 防災設備を使用した場合は専門の業者に依頼のうえ、点検・整備を受けてください。点検・整備を受けない場合は、緊急時に正常な消火活動、避難活動ができません。

※カタログ掲載商品は改良などのため、予告なく仕様・規格変更を行うことがあります。ご了承ください。

※このカタログは、再生紙を使用しています。

●あらゆる防災設備・機器のご寿命は下記へ……………

ヤマトプロテック株式会社

本 社 東京都港区白金台5-17-2 [ホームページ https://www.yamatoprotec.co.jp](https://www.yamatoprotec.co.jp)
大阪・名古屋・札幌・仙台・さいたま・静岡・中国・尾道・四国・福岡・鹿児島／大阪工場・東京工場・中央研究所

05-001-1806.DAI